



Ratgeber Abfall

für den Privathaushalt

Ratgeber Abfall

für den Privathaushalt

inklusive „Abfall-Abc“ und Beiheft „Auf einen Blick“

Stand: April 2009

Inhalt

Vorwort	6
Gigantische Aufgaben Abfallaufkommen und -zusammensetzung in Berlin	8
Tipps zur Abfallvermeidung Wie Sie Abfall vermeiden und dabei eine Menge Geld sparen können	9
Abfalltrennung leicht gemacht Gute Gründe und Vorteile für alle	15
Wir holen Ihren Abfall Abholung von Restabfall, BIOGUT, Laubsäcken, Papier, Glas, Elektroschrott, Sperrmüll usw.	24
Wenn Sie selbst anliefern wollen Recyclinghöfe, Annahmestellen für Schadstoffe, Abfallannahmestellen für Großmengen	32
Das BSR-Abfall-Abc Informationen zu den Entsorgungsmöglichkeiten von über 500 Abfallarten in alphabetischer Reihenfolge	35
BSR-Farbenlehre Welcher Abfall gehört in welche Tonne?	91



Ratgeber Abfall

Im Interesse einer intakten Umwelt müssen Abfälle umweltgerecht entsorgt werden. Dafür steht Ihnen die Berliner Stadtreinigung mit ihrer langjährigen Erfahrung und ihrem umfassenden Know-how zuverlässig zu Diensten.

Besser jedoch als jede noch so verantwortungsbewusste Entsorgung ist natürlich die Vermeidung von Abfällen. Deshalb hat auch der Gesetzgeber im Hinblick auf den Umgang mit Abfall die Rangfolge festgelegt: Vermeidung vor Verwertung vor Beseitigung!

Diese Broschüre gibt Ihnen daher zunächst praktische Tipps, wie Sie Abfälle vermeiden können. Hier lässt sich meist mehr tun, als viele denken.

Gleichwohl lassen sich natürlich nicht alle Abfälle vermeiden. Wir zeigen Ihnen deshalb auch, wie und wo Sie nicht vermeidbare Abfälle umweltgerecht entsorgen können. Dazu gibt Ihnen die Broschüre nützliche Hinweise für mehr als 500 verschiedene Abfallarten.

Sie finden außerdem Informationen über die Möglichkeiten, die Ihnen die BSR-Recyclinghöfe bieten. Ebenso zeigen wir Ihnen, wo Sie Schadstoffe aus Ihrem Haushalt abgeben können bzw. wie Sie die Abholung Ihres Sperrmülls beauftragen.

Im beigelegten **Beiheft „Auf einen Blick“** finden Sie alle Adressen und Öffnungszeiten unserer Annahmestellen sowie eine Übersicht über alle Abfallarten, die wir dort entgegennehmen. Außerdem erfahren Sie eventuelle Annahmehöchstmengen und -entgelte.

Sollten Sie darüber hinaus noch weitere Fragen zu Abfallthemen haben, steht Ihnen unsere Abfallberatung gerne mit kompetentem Rat zur Verfügung.

Service-Center

Telefon 030 7592-4900

E-Mail: Abfallberatung@BSR.de



Gigantische Aufgaben

Berlin hat rund 3,4 Millionen Einwohner, eine Fläche von 880 km² und misst von Ost nach West rund 45 Kilometer. Dementsprechend umfangreich sind auch die Aufgaben der Daseinsvorsorge. Ob Energie- oder Trinkwasserversorgung, Verkehr oder Straßenreinigung – unsere Stadt setzt hier eigene Maßstäbe.

So auch bei den Abfallmengen, die wir täglich produzieren: Rund eine Million Tonnen Restabfall muss in Berlin jährlich entsorgt werden. Das ist mehr, als in den Bundesländern Brandenburg und Mecklenburg-Vorpommern zusammen anfällt.

Und das ist noch längst nicht alles. Neben dieser Menge Restabfall sammeln die Berliner rund 360.000 Tonnen Papier, Glas, Verpackungen und BIOGUT und tragen so zu einer ressourcenschonenden Verwertung bei.

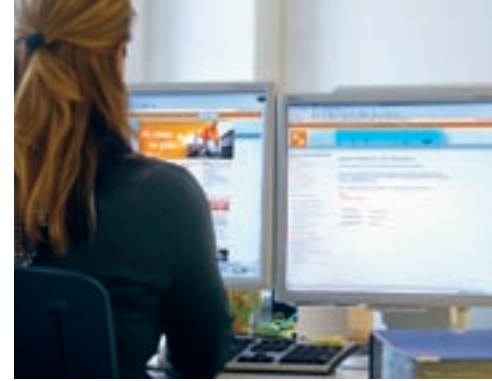
Tipps zur Abfallvermeidung

Um es gleich vorwegzunehmen: Abfallvermeidung ist direkter Umweltschutz, der nicht nur die natürlichen Ressourcen schont, sondern auch Ihren Geldbeutel.

Mieten statt kaufen

Eine alte Müllmännerweisheit sagt, dass es nur eine Frage der Zeit ist, bis alles zu Abfall wird. Folglich steigen unsere Abfallmengen, je mehr wir kaufen.

Dabei lohnen sich viele Anschaffungen aus wirtschaftlicher Sicht häufig gar nicht. So wird kaum jemand auf die Idee kommen, sich für seinen Umzug eigens einen Lkw zu kaufen. Der lässt sich einfacher mieten. Ebenso wenig wird ein Teppichshampoonierer so oft gebraucht, dass sich ein eigenes Gerät rechnen würde. Auch wenig genutzte Spezialwerkzeuge für den Heimwerker sowie Garten- oder Sportgeräte lassen sich meist problemlos ausleihen. Spezialisierte Verleihfirmen und Baumärkte bieten hier ein vielfältiges Angebot. Vorteil: Man spart bares Geld und eine Menge Platz. Und unter Umweltgesichtspunkten: Man produziert keinen zusätzlichen Abfall.



Gebrauchtes statt Neues

Ist aufgrund der häufigen Nutzung dennoch ein Kauf die bessere Lösung, tut es vielleicht auch ein gebrauchtes Produkt. Damit lässt sich zumindest zusätzlicher Abfall vermeiden, der zwangsläufig bei jedem neuen Herstellungsprozess anfällt. Bei langlebigen Produkten wie Pkws ist das längst gang und gäbe.

Spenden statt wegwerfen

Vieles, was zum Wegwerfen eigentlich zu schade ist, landet am Ende doch im Müll, weil man nicht weiß, wohin damit. Das muss nicht sein! Eine ganze Reihe sozial engagierter Organisationen macht es sich seit Jahren zur Aufgabe, verwertbare Sachspenden kostenlos an Bedürftige weiterzugeben oder eventuelle Verkaufserlöse sozialen Projekten zugutekommen zu lassen. Unterstützen auch Sie dieses Engagement! Auf unserer Internetseite www.BSR.de finden Sie eine Auflistung von Berliner Organisationen, die Ihre Sachspenden für soziale Zwecke gern entgegennehmen.

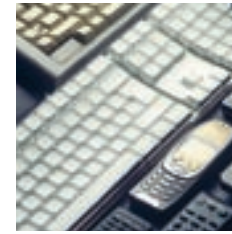
Tausch- und Verschenkmarkt Berlin

Zusätzlich gibt es unseren Tausch- und Verschenkmarkt Berlin. Unter www.BSR-Verschenkmarkt.de können Sie sowohl Ihre kostenlos abzugebenden oder gesuchten Gegenstände ins Netz stellen als auch verschiedene Sachen tauschen.

Bewusst entscheiden statt blindlings konsumieren

Aber egal ob Sie ein Auto, eine Espressomaschine oder eine Schrankwand kaufen möchten, Qualität und Langlebigkeit sind die entscheidenden Kriterien, wenn es darum geht, Ärger und unnötigen Abfall zu vermeiden. Nutzen Sie daher unabhängige Testberichte (z. B. die Zeitschrift „Test“ der Stiftung Warentest oder das „Öko-Test“-Magazin) sowie die bestehenden Beratungsangebote (z. B. Verbraucherzentrale) für Ihre Kaufentscheidung.

Vielfach wird sich zeigen, dass so manches Produkt schlicht überflüssig ist. So erfüllt in der Regel ein umweltfreundlicher Haushaltsreiniger auf Essig- oder Zitronenbasis den gleichen Zweck wie ein Desinfektionsmittel. Ebenso lassen sich chemische Rohrreiniger durch oftmals sogar wirksamere mechanische Hilfsmittel (Spirale, Saugglocke) ersetzen. Und für die Gartenpflege ist Kompost sowieso die bessere Alternative zu Kunstdünger.



Langlebigkeit statt ex und hopp

„Billig gekauft ist doppelt gekauft“, sagt eine alte Volksweisheit. Das schafft doppelten Müll. Doch nicht immer lässt sich die Qualität am Preisschild ablesen. Bei vielen Produkten kann man dennoch mit kritischem Blick und etwas technischem Sachverstand die Zuverlässigkeit und absehbare Lebensdauer mehr oder weniger einschätzen:

Sind die Einzelteile genietet oder geschraubt? Können Verschleißteile ersetzt werden? Wie ist es um die Stabilität bestellt?

Darüber hinaus geben auch anerkannte Produktsiegel wie der „Blaue Engel“ einen Hinweis auf die Umweltverträglichkeit. Geringwertige Wegwerfprodukte wie Pappteller, nicht nachfüllbare Feuerzeuge und Filzstifte oder Einwegrasierer gehören zwar zum „Lifestyle“ einer Ex-und-hopp-Gesellschaft, belasten jedoch zusätzlich die Umwelt.

Außerdem erweisen sich viele scheinbar preiswerte „Wegwerfprodukte“ am Ende oft als teurer. So sind Batterien gegenüber Akkus auf Dauer meist die ungünstigere Alternative. Ortsfest genutzte Elektrogeräte sollten ohnehin möglichst über einen Netzanschluss betrieben werden.

Mit leider zunehmender Tendenz gibt es heute sogar für höherwertige Produkte – etwa Handys oder Kameras – Einweglösungen. Leistung und Qualität bleiben hier jedoch meist hinter den entsprechenden langlebigen Produkten zurück.

Auch landen viele voll funktionsfähige Produkte, wie z. B. Computer, auf dem Müll. Grund dafür ist oft, dass eine neue Gerätegeneration mehr Möglichkeiten verspricht. Diese werden jedoch von vielen niemals genutzt. Wer nicht Höchstanforderungen für Multimediaprogramme (Animationsspiele, Filme etc.) an seinen Rechner stellt, kann selbst mit betagteren Modellen seine normalen Büroanwendungen bewältigen oder im Internet surfen.

Mehrweg statt Einweg

Gerade bei den Dingen des täglichen Bedarfs lässt sich viel Abfall vermeiden. Insbesondere Mehrwegsysteme tragen ganz wesentlich zur Abfallvermeidung bei. So erreichen beispielsweise Mehrwegflaschen häufig über 40 Umläufe. Damit lässt sich die ständige Neuproduktion entsprechender Einwegverpackungen vermeiden, was darüber hinaus erhebliche Abfallmengen einspart.



Abfalltrennung leicht gemacht

Mit der Pfandregelung für viele Getränke-Einwegverpackungen („Dosenpfand“) entfällt ohnehin der bisherige Bequemlichkeitsvorteil der Ex-und-hopp-Verpackungen: Auch die bepfandeten Einwegverpackungen müssen nun zurückgebracht werden. Dem Verbraucher wird es damit leichter gemacht, sich bewusst für eine umweltfreundliche Mehrwegverpackung zu entscheiden.

Aber nicht nur Getränkeflaschen lassen sich mehrmals befüllen. Ebenso werden beispielsweise Reinigungsmittel und vieles mehr in preisgünstigen, Abfall vermeidenden Nachfüllpackungen angeboten.

Manche Verpackungen, wie unnötige Portionsverpackungen für Konfitüre oder Kaffeesahne, lassen sich auch ganz vermeiden. Ebenso überflüssig sind viele Umverpackungen, wie beispielsweise die Pappschachtel für die Zahnpastatube.



Tipp: Durch die Verwendung von Einkaufstaschen oder -körben statt Plastiktüten lassen sich auf Dauer viel Abfall und eine Menge Geld einsparen.

Damit alle Abfälle umweltgerecht entsorgt werden können, ist die Mithilfe aller Bürger gefragt. Die sortenreine Trennung der Abfälle ist hier eine unverzichtbare Voraussetzung. Abfalltrennung ist daher direkter Umweltschutz – so einfach lässt es sich auf den Punkt bringen.

Gleichzeitig kann jeder mit Abfalltrennung auch eine Menge Geld sparen.

Bei konsequenter Abfalltrennung sind im Vergleich zur Entsorgung aller Abfälle über die Hausmülltonne deutliche Kosteneinsparungen möglich. Das gilt vor allem dann, wenn Sie zusätzlich unsere Recyclinghöfe nutzen und vielleicht sogar selbst kompostieren.

Eine Übersicht darüber, welche Abfälle in welche Tonnen gehören, finden Sie am Ende dieser Broschüre. Darüber hinaus beraten wir Sie gerne.



BIOGUT

Ein großer Teil der Haushaltsabfälle in Berlin ist verwertbares BIOGUT. In vielen Haushalten werden diese wertvollen kompostierbaren Stoffe irrtümlicherweise immer noch mit dem „normalen Müll“ entsorgt. Dabei handelt es sich aber um Wertstoffe, die zum Wegwerfen viel zu schade sind. Denn Ihre Küchenreste und Grünabfälle – also alles Organische – kann die Berliner Stadtreinigung zu Qualitätskompost verarbeiten. Dieser entspricht der RAL-Qualität der Bundesgütegemeinschaft Kompost e. V. und wird auf den Recyclinghöfen der BSR preiswert angeboten.

Wichtig ist allerdings, dass das BIOGUT bei der Sammlung nicht durch Fremdstoffe verunreinigt und so für die Kompostierung unbrauchbar wird.

Zukünftig werden die Inhalte der BIOGUT-Tonne in Vergärungsanlagen verwertet. Das bei diesem Verfahren entstehende Biogas ersetzt fossile Energieträger und leistet so einen weiteren wichtigen Beitrag zum Klimaschutz.



Tipp: Für das mitgelieferte Vorsortiergefäß sind kompostierbare Mülltüten aus Papier im Handel erhältlich. Als preisgünstige Alternative lässt sich das BIOGUT in altes Zeitungspapier wickeln. Das bindet die enthaltene Feuchtigkeit und beugt eventuellen Geruchsbelästigungen vor.



Papier / Pappe

Unser Papierverbrauch ist in den letzten 50 Jahren von rund 30 Kilogramm pro Kopf und Jahr auf satte 230 Kilogramm angewachsen.

Papier besteht in der Hauptsache aus Zellulosefasern. Diese Fasern müssen chemisch unter großem Aufwand aus Holz herausgelöst werden, was die Umwelt stark belastet.

Da die Fasern bis zu siebenmal wiederverwendet werden können, bietet das Papierrecycling eine umweltfreundliche Alternative. Nutzen Sie deshalb die Blaue Tonne für Altpapier, Pappe und Kartonagen.

Auf den Recyclinghöfen der BSR ist eine Abgabe ebenfalls möglich.

Hinweis: Klebestreifen oder starke Verschmutzungen können das Recyclingmaterial unbrauchbar machen.





Glas

Aus Altglas lässt sich ohne Qualitätsverlust immer wieder neues Glas herstellen. Voraussetzung dafür ist, dass es nach Farben sortiert gesammelt wird. Während grünes und braunes Glas zumeist gemeinsam als „Buntglas“ in der Grünen Tonne erfasst wird, kommt farbloses Glas in die Weiße Tonne.

Auf den Recyclinghöfen der BSR ist eine Abgabe ebenfalls möglich.



Hinweis: Die Glasentsorgung ist bereits mit dem Kauf der Einwegflasche bezahlt, kostet Sie also nichts extra.



Verpackungen

Ob Getränkekarton, Konservendose oder Joghurtbecher – solche „Leichtverpackungen“ bilden den größten Teil unseres häuslichen Abfalls. Sie werden in der Gelben Tonne oder im Gelben Sack gesammelt und entgeltfrei abgeholt, da ihre Entsorgung bereits beim Kauf mitbezahlt wurde. Bei konsequenter Abfalltrennung lässt sich hier am meisten sparen.

Auf den Recyclinghöfen der BSR ist eine Abgabe ebenfalls möglich.

Ein weiterer Gesichtspunkt ist der Ressourcenschutz: Kunststoffe sind ein Produkt der Erdölindustrie. Indem Sie durch die Abfalltrennung das Kunststoffrecycling unterstützen, leisten Sie gleichzeitig einen Beitrag zur besseren Nutzung dieses ebenso wichtigen wie begrenzten Rohstoffs.



Restabfall

Ob Staubsaugerbeutel oder Babywindel, ob Katzenstreu oder Papiertaschentücher – Restabfall entsteht überall. Darum ist auch eine Hausmülltonne Pflicht für jeden Haushalt.

Doch vieles, was täglich in dieser Tonne landet, ist kein Müll. Häufig handelt es sich um recycelbare Wertstoffe. Diese Verschwendung begrenzter Ressourcen belastet nicht nur unsere Umwelt, sondern geht auch richtig ins Geld. Daher gibt es verschiedene Behälter, die das Trennen der täglichen Abfälle erleichtern.



Elektroaltgeräte

... zu wertvoll für den Müll

Gesetz regelt Entsorgung seit März 2006



Heutige Elektrogeräte bestehen aus über 1.000 verschiedenen Substanzen. Darunter sind kostbare Rohstoffe wie Kupfer, Aluminium oder Edelmetalle, die zum Wegwerfen einfach zu schade sind. Sie enthalten aber auch umwelt- und gesundheitsgefährdende Stoffe wie Cadmium, Blei, Quecksilber und polybromhaltige Flammschutzmittel, die bei nicht ordnungsgemäßer Entsorgung unkontrolliert in die Umwelt gelangen können.

Um die Menge des anfallenden Elektroschrotts deutlich zu senken, wertvolle Rohstoffe nicht zu vergeuden und die Umweltbelastungen zu verringern, hat der Gesetzgeber das Elektro- und Elektronikgerätegesetz (ElektroG) erlassen.



So wie heute schon Altbatterien müssen nach diesem Gesetz auch Elektroaltgeräte getrennt erfasst und entsorgt werden. Für Waschmaschinen, Kühlschränke, Fernseher oder Computer ist dies meist schon gängige Praxis. Diese Neuregelung gilt aber auch für alle kleineren Geräte wie Bügeleisen, Staubsauger, Toaster oder elektrische Zahnbürsten – im Prinzip also für alle Elektroaltgeräte. Das heißt, ebenso betroffen sind Handys, Spielkonsolen, MP3-Player oder Computertastaturen. Aber auch Leuchtstoffröhren oder Energiesparlampen dürfen nicht über die Hausmülltonne entsorgt werden. Um dies kenntlich zu machen, werden alle diese Produkte mit einem speziellen Symbol – ein durchgestrichener Müllbehälter – gekennzeichnet.



Nicht in die Tonne: E-Geräte

Berliner Haushalte können haushaltsübliche Mengen ihrer Elektroaltgeräte entgeltfrei bei einem der fünfzehn Recyclinghöfe der BSR abgeben (s. Beiheft „Auf einen Blick“, S. 10–14). Darüber hinaus bieten manche Fachhändler auf freiwilliger Basis ihren Kunden weiterhin einen Entsorgungsservice. Es besteht hier aber keine Rücknahmepflicht.

Tipp: Verschenken statt wegwerfen

Häufig werden noch funktionstüchtige Geräte entsorgt. Dafür gibt es eine intelligente Alternative: ein Inserat im Internet auf unserem Tausch- und Verschenkmarkt (www.BSR-Verschenkmarkt.de). Oder Sie unterstützen eine karitative Einrichtung. Unter dem Stichwort „Spenden statt wegwerfen“ stellt die BSR auf ihrer Homepage Adressen von Berliner Hilfsorganisationen bereit. Auf diese Weise werden für Sie wertlose Sachen weiter genutzt.





Wir holen Ihren Abfall

Restabfall

Die Haumülltonne

Hausmüll wird in Berlin – so sieht es das Kreislaufwirtschafts- und Abfallgesetz Berlin vor – von der Berliner Stadtreinigung eingesammelt und entsorgt. Wir stellen Ihnen nach Wunsch Abfallbehälter von 60l bis 1.100l Fassungsvermögen zur Verfügung, die wir alle vierzehn Tage, wöchentlich oder mehrmals wöchentlich entleeren.

Der BSR-Müllsack

Manchmal lässt sich zusätzlicher Restabfall (z. B. bei größeren Feiern oder Renovierungsarbeiten) nicht vermeiden. Wenn dann Ihre Haumülltonne nicht ausreicht, können Sie den Abfall problemlos über zusätzliche Müllsäcke entsorgen. Diese Säcke können Sie auf allen Recyclinghöfen erwerben.

Die vollen Müllsäcke brauchen Sie zur Abholung lediglich neben die Haumülltonnen zu stellen.

BIOGUT

Die BIOGUT-Tonne

Das Kreislaufwirtschafts- und Abfallgesetz schreibt die getrennte Sammlung von Bioabfällen vor. Für den Haushaltsbereich stellt die Berliner Stadtreinigung BIOGUT-Behälter zwischen 60l und 240l zur Verfügung. Diese Behälter werden je nach Vereinbarung alle vierzehn Tage oder wöchentlich geleert.

Der BSR-Laubsack

Wenn Sie Laub-, Gartenabfälle und Grasschnitt nicht selbst kompostieren, können Sie die praktischen BSR-Laubsäcke nutzen. Zugebunden und gut sichtbar an den Straßenrand gestellt, holen wir Ihre Laubsäcke ab und kompostieren den Inhalt. Laubsäcke können Sie auf allen BSR-Recyclinghöfen erwerben.

Tipp: Ordnungsgemäß befüllte BSR-Laubsäcke werden gegen Rückerstattung von einem Euro auf den Kaufpreis auf den meisten BSR-Recyclinghöfen zurückgenommen.





Nachbarschaftstonne

Mit der Nachbarschaftstonne Müllgebühren sparen

Im Interesse günstiger Entsorgungskosten für ihre Kunden bietet die BSR benachbarten Bewohnern von Ein- und Zweifamilienhäusern sogenannte Nachbarschaftstonnen an. Damit können Hausmüll- und BIOGUT-Tonnen von zwei unmittelbar nebeneinanderliegenden Grundstücken aus gemeinsam (max. vier Haushalte) genutzt werden. Als Nachbarschaftstonnen sind Behälter mit 120l möglich.

Voraussetzungen für die Nutzung einer Nachbarschaftstonne: Das gesetzliche Mindestvolumen für Restabfall von 30l wöchentlich je Haushalt muss weiterhin bestehen bleiben. Die Nachbarschaftstonne kann nur von beiden Eigentümern gemeinsam beantragt werden, wobei sich einer der beiden Nachbarn zum Rechnungsempfänger erklärt und der BSR eine Einzugsermächtigung erteilt. Wie die Nachbarn sich den Rechnungsbetrag untereinander aufteilen, bleibt ihnen überlassen. Für den Wechsel zur Nachbarschaftstonne wird das Behälterwechselentgelt – wie bei allen Behälterwechseln für kleine Tonnen – berechnet.

Das notwendige Antragsformular kann im Internet unter www.BSR.de heruntergeladen werden.

Papier / Pappe

Die Blaue Tonne

Eine komfortable, saubere und bequeme Lösung zur Altpapiersammlung bietet die entgeltpflichtige Blaue Tonne. Ob 240-l-Standardbehälter oder 660-l- bzw. 1.100-l-Container, die Berlin Recycling GmbH, ein Tochterunternehmen der BSR, bietet Ihnen eine preiswerte und umweltgerechte Entsorgungslösung.

Glas

Die Grüne Tonne / Weiße Tonne

Unter bestimmten Voraussetzungen (Mehrfamilienhäuser) stellt Ihnen die Berlin Recycling GmbH exakt auf Ihren Bedarf abgestimmte Behälter zwischen 240l und 1.100l für „Buntglas“ (Grüne Tonne) und farbloses Glas (Weiße Tonne) entgeltfrei zur Verfügung. Die Abholung erfolgt im vierwöchentlichen Rhythmus.



Verpackungen

Die Gelbe Tonne / der Gelbe Sack

Die Gelbe Tonne ist in Berlin das Sammelsystem für Leichtverpackungen wie Joghurtbecher, Konservendosen, Getränkekartons etc.

Verpackungen aus Papier / Pappe oder Glas gehören dagegen in die Blauen Tonnen bzw. in die Glasbehälter.

Für Bewohner von Mehrfamilienhäusern mit mindestens vier Wohneinheiten stehen Behältergrößen von 240l bis 1.100l zur Verfügung. In Siedlungsgebieten mit Ein- und Zweifamilienhäusern erfolgt die Sammlung über die Gelben Säcke. Diese werden alle vierzehn Tage zum festgelegten Wochentag vor dem Grundstück abgestellt und abgeholt.

Die Abholung wird jeweils für einen bestimmten Zeitraum ausgeschrieben und von den beauftragten Entsorgungsbetrieben durchgeführt.

Wo Sie aktuell die Gelben Säcke erhalten und wie Sie die Gelben Tonnen bestellen können, erfahren Sie bei der ALBA DASS GmbH & Co KG oder unter www.berlin-sammelt.de.



Elektroschrott

Elektroschrott-Abholservice

Ausgediente Elektrogeräte enthalten wertvolle Rohstoffe, aber häufig auch giftige Stoffe, die nicht in die Umwelt gelangen dürfen.

Das hochgiftige PCB in Kondensatoren oder das als „Ozonkiller“ bekannte FCKW in Kühlschränken sind geläufige Beispiele dafür.

Die BRAL Reststoff-Bearbeitungs GmbH, ein 50%iges BSR-Beteiligungsunternehmen, bietet den Berlinern daher gegen Entgelt einen umweltgerechten Abholservice für Elektroschrott.

Größere Abfallmengen

Wer Keller oder Dachboden in Eigenregie entrümpeln möchte, kann bei der Berliner Stadtreinigung einen passenden Container der Größen 5–40 m³ Fassungsvermögen anfordern.



Sperrmüll

Sperrmüll-Abholservice

Sperrmüll sind in Haushaltungen anfallende, sperrige Einrichtungs- und Gebrauchsgegenstände.

Zum Sperrmüll gehören Möbel und Matratzen sowie Bodenbeläge und Laminat. Weiterhin werden auch alle nicht mit Holzschutzmittel behandelten Hölzer aus dem Wohninnenbereich, wie Wandpaneele, Parkett sowie glasfreie Kunststofffenster und -türen abgeholt. Auch Fahrräder, Gasherde sowie sonstige größere Metallgegenstände gehören dazu.

Nicht abgeholt werden Bau- und Abbruchabfälle (inkl. Wasch- und Toilettenbecken), Elektroaltgeräte sowie alle Problemabfälle / Schadstoffe wie Lacke oder Haushaltschemikalien etc. Weiterhin auch keine Autoteile, Gussbadewannen sowie Klaviere.

Auf Bestellung fahren wir Ihren Sperrmüll zum Standardtarif (ebenerdig) ab und entsorgen ihn umweltgerecht. Im Komforttarif holen wir ihn auch direkt aus Ihrer Wohnung, Ihrem Keller oder von Ihrem Dachboden. Sofern erforderlich, bauen wir die Möbel im Rahmen einer Serviceleistung auch transportgerecht auseinander.

Im Bedarfsfall holen wir auch gern bei einer Wohnungsberäumung größere Mengen Sperrmüll ab.

Ganz Eilige können den „Sperrmüll-Express-Service“ der BSR nutzen, der den Sperrmüll innerhalb eines Werktages abholt.



Profitieren Sie von den Vorteilen unseres Internetservice ...

Sie sparen deutlich an Zeit, da Sie sich einen Termin direkt online aussuchen können und sofort eine Tarifübersicht für die von Ihnen gewünschte Leistung erhalten.

... oder rufen Sie uns an.

Weitere Informationen erhalten Sie unter der Servicenummer 7592-4900. Hier können Sie auch Ihren Auftrag erteilen.

Akten und Datenträger

Akten und Datenträger mit vertraulichen Inhalten können Sie von der Berlin Recycling GmbH abholen und gemäß hohen Sicherheitsstandards entsprechend dem Bundesdatenschutzgesetz vernichten lassen.



Wenn Sie selbst anliefern wollen

Recyclinghöfe

Auf unseren Recyclinghöfen nehmen wir Abfälle (z. B. Sperrmüll, Elektroschrott, Altreifen, Baum- und Strauchschnitt, Bauelemente) von Berliner Privathaushalten entgegen. Wir führen diese Abfälle der Wiederverwertung zu oder sorgen für eine umweltgerechte Beseitigung. Für die meisten Abfallarten ist die Abgabe kostenlos (s. Beiheft „Auf einen Blick“, S. 10–14).

Außerdem können Sie hier auch Datenentsorgungsboxen für die Akten- und Datenträgervernichtung erwerben. Im Kaufpreis enthalten sind die Vernichtung Ihrer Datenträger gemäß Datenschutzgesetz und deren umweltgerechte Verwertung.

Ordnungsgemäß befüllte BSR-Laubsäcke werden gegen Rückerstattung von einem Euro auf den Kaufpreis ebenfalls zurückgenommen.



Hinweis: Abfälle, die nicht aus Berliner Privathaushalten stammen (Gewerbe, Vereine etc.), sind – bis auf in Art und Menge hausübliche in Kleinunternehmen anfallende Elektroaltgeräte – von der Anlieferung ausgeschlossen.

Schadstoffsammelstellen

Farb- und Lackreste, Lösungsmittel, Batterien, Medikamente, Chemikalien, Pflanzenschutzmittel oder behandeltes Holz: Alle diese Abfälle können hochgradig gefährlich für den Menschen und die Umwelt sein.

Nur bei separater und fachgerechter Entsorgung solcher Schadstoffe werden diese Gefahren unter Kontrolle gehalten. Deshalb gehören Schadstoffe nicht in die Hausmüll- oder Wertstofftonnen.

An unseren sechs Schadstoffsammelstellen in Köpenick, Marzahn, Neukölln, Prenzlauer Berg, Spandau und Zehlendorf können Privathaushalte Schadstoffe in bestimmten Mengen entgeltfrei abgeben. Darüber hinausgehende Mengen sind entgeltpflichtig.



Entsorgungsanlagen für große Abfallmengen

Große Mengen nicht verwertbarer Abfälle, die Sie weder über Ihre normale Hausmülltonne noch über die Recyclinghöfe entsorgen können, nehmen das Abfallbehandlungswerk Süd und das Abfallbehandlungswerk Nord entgeltpflichtig entgegen (s. Beiheft „Auf einen Blick“, S. 23).



Hinweis: Ausgeschlossen von der Annahme sind Schadstoffe (z. B. Altöl), Wertstoffe (z. B. Papier/Pappe) und Bauabfälle (z. B. Bauschutt und gemischte Bau- und Abbruchabfälle).



Abfall-Abc

Über 500 Abfallarten im Überblick



So nutzen Sie das Abfall-Abc

Im Abfall-Abc finden Sie Informationen zu den Entsorgungsmöglichkeiten für insgesamt über 500 Abfallarten in alphabetischer Reihenfolge.

Die BSR-Aannahmebedingungen und Entgelte finden Sie im Beiheft „Auf einen Blick“.

Abfall

Wohin?

Hinweise

a

Abbeizmittel	Schadstoff-sammelstelle	
Abdeckfolien	Hausmülltonne, Recyclinghof	Ohne schädliche Anhaftungen
Akkus	Recyclinghof, Schadstoff-sammelstelle	Rücknahmepflicht des Handels, nicht in die Hausmülltonne
Aktenordner	Hausmülltonne	Akten in die Papier-tonne oder Daten-entsorgungsbox nutzen (Recyclinghof)
Altkleider	Recyclinghof	Nicht in die BIOGUT-Tonne
Alufolien	Gelbe Tonne, Gelber Sack, Recyclinghof	Nicht verschmutzt
Anrufbeantworter	Recyclinghof	Nicht in die Hausmülltonne
Aquarien	Recyclinghof, Sperrmüll-Abholservice	
Armaturen	Recyclinghof	
Arzneimittel	Schadstoff-sammelstelle	Nicht in die Toilette

Annahmebedingungen und Entgelte finden Sie im Beiheft „Auf einen Blick“.

**Asbestzement,
asbestzement-
haltige Produkte**

Schadstoff-
sammelstelle,
Bauabfall-Entsorger

In Folie verpacken,
Entstehung und
Freisetzung von
Asbeststaub
vermeiden;
weitere Infos
Tel. 90254-500,
www.berlin.de /
lagetsi

Asche

Hausmülltonne

Völlig ausgekühlt,
nicht in die
BIOGUT-Tonne

Audiokassetten

Hausmülltonne

Autobatterien

Recyclinghof,
Schadstoff-
sammelstelle

Bepfandet,
Rücknahmepflicht
des Handels

Autofelgen

Recyclinghof

Autopolitur

Schadstoff-
sammelstelle

Autoreifen

Recyclinghof

Autos, Autoteile

Autoverwerter

Keine Annahme
bei der BSR

Annahmebedingungen und Entgelte finden Sie im Beiheft „Auf einen Blick“.

Backofenreiniger

Schadstoff-
sammelstelle

Badewannen

Recyclinghof,
Sperrmüll-
Abholservice

Abholung nur von
Kunststoffbade-
wannen

Batterien

Recyclinghof,
Schadstoff-
sammelstelle

Rücknahmepflicht
des Handels,
nicht in die
Hausmülltonne

Baumischabfall

Bauabfall-Entsorger

Keine Annahme
bei der BSR

Baumschnitt

Recyclinghof,
BIOGUT-Tonne

**Baumwurzeln,
Stubben**

Recyclinghof,
BIOGUT-Tonne

**Bau- und Abbruch-
hölzer**

Schadstoff-
sammelstelle,
Bauabfall-Entsorger

Nicht in die
BIOGUT-Tonne

Beistellherde

Recyclinghof

Ohne Schamotte-
steine

Annahmebedingungen und Entgelte finden Sie im Beiheft „Auf einen Blick“.

Abfall	Wohin?	Hinweise
Bekleidung	Recyclinghof	Gut erhaltene Kleidung an soziale Einrichtungen geben
Benzin	Schadstoff-sammelstelle	
Besteck	Recyclinghof	
Beton	Recyclinghof, Bauabfall-Entsorger	
Bettgestelle	Recyclinghof, Sperrmüll-Abholservice	
Bett- und Haushaltswäsche	Recyclinghof	Gut erhaltene Wäsche an soziale Einrichtungen geben
Bierdosen	Zurück zum Händler	Pflichtpfand, besser Mehrweg kaufen
Bilderrahmen	Recyclinghof, Sperrmüll-Abholservice	Kleine Rahmen in die Hausmülltonne
Bildschirme	Recyclinghof	Nicht in die Hausmülltonne
Binden	Hausmülltonne	Nicht in die Toilette

Annahmebedingungen und Entgelte finden Sie im Beiheft „Auf einen Blick“.

Abfall	Wohin?	Hinweise
Bitumen	Schadstoff-sammelstelle	
Bleche	Recyclinghof, Sperrmüll-Abholservice	
Bleichmittel	Schadstoff-sammelstelle	
Bleistifte	Hausmülltonne	
Blumen, Blumenerde	BIOGUT-Tonne	
Blumenkästen, Blumentöpfe	Hausmülltonne	Sperrige Teile zum Recyclinghof
Blumenkästen aus Eternit	Schadstoff-sammelstelle	Siehe Asbestzement
Bodenaushub	Bauabfall-Entsorger	Keine Annahme bei der BSR
Bodenaushub, kontaminiert	Schadstoff-sammelstelle	Z. B. mit Altöl verunreinigt
Bodenbeläge	Recyclinghof	
Bohnerwachs	Schadstoff-sammelstelle	
Bohrmaschinen	Recyclinghof	Nicht in die Hausmülltonne

Annahmebedingungen und Entgelte finden Sie im Beiheft „Auf einen Blick“.

Abfall**Wohin?****Hinweise**

Boiler	Recyclinghof	Nicht in die Hausmülltonne
Bremsflüssigkeit	Schadstoff-sammelstelle	
Brennspiritus	Schadstoff-sammelstelle	
Briefumschläge	Papiertonne, Recyclinghof	Nicht verschmutzt
Brillen	Hausmülltonne	An soziale Einrichtungen geben
Brot	BIOGUT-Tonne	
Bücher	Papiertonne, Recyclinghof	Nicht verschmutzt, an soziale Einrichtungen geben
Bügelbretter	Recyclinghof, Sperrmüll-Abholservice	
Bügeleisen, -maschinen	Recyclinghof	Nicht in die Hausmülltonne
Buntstifte	Hausmülltonne	

Annahmebedingungen und Entgelte finden Sie im Beiheft „Auf einen Blick“.

Abfall**Wohin?****Hinweise****C**

Campinggas-kartuschen	Gelbe Tonne, Gelber Sack, Recyclinghof	Restentleert und drucklos
CD-Player	Recyclinghof	Nicht in die Hausmülltonne
CDs	Recyclinghof	Audio-CDs, CD-ROMs, DVDs, Hüllen in die Hausmülltonne
Chemikalien	Schadstoff-sammelstelle	
Computer	Recyclinghof	Auch Monitor, Maus und Tastatur sowie sonst. Peripherie, nicht in die Hausmülltonne
Computerpapier	Papiertonne, Recyclinghof	Nicht verschmutzt
Couchen	Recyclinghof, Sperrmüll-Abholservice	Gut erhaltene Möbel an soziale Einrichtungen geben

Annahmebedingungen und Entgelte finden Sie im Beiheft „Auf einen Blick“.

d

Dachbalken	Schadstoff-sammelstelle, Bauabfall-Entsorger	
Dachgepäckträger	Recyclinghof, Sperrmüll-Abholservice	
Dachpappe	Schadstoff-sammelstelle, Bauabfall-Entsorger	
Dachrinnen	Recyclinghof, Bauabfall-Entsorger	
Damenbinden	Hausmülltonne	Nicht in die Toilette
Dämmmaterialien	Bauabfall-Entsorger	Keine Annahme bei der BSR
Dekorplatten aus Styropor	Hausmülltonne, Recyclinghof	
Desinfektionsmittel	Schadstoff-sammelstelle	
Diaprojektoren	Recyclinghof	Nicht in die Hausmülltonne
Dias	Hausmülltonne	
Dichtungsmassen	Schadstoff-sammelstelle	Völlig ausgehärtet in die Hausmülltonne

Annahmebedingungen und Entgelte finden Sie im Beiheft „Auf einen Blick“.

Dielen	Recyclinghof, Bauabfall-Entsorger	
Dieselöl	Schadstoff-sammelstelle	
Diktiergeräte	Recyclinghof	Nicht in die Hausmülltonne
Disketten	Hausmülltonne	
Drucker, Druckerpatronen	Recyclinghof	Nicht in die Hausmülltonne
Düngemittelreste	Schadstoff-sammelstelle	
Dunstabzugshauben	Recyclinghof	Nicht in die Hausmülltonne
Durchschreibpapier	Hausmülltonne	
Duschvorhänge (Kunststoff)	Hausmülltonne	
Eierkartons	Papiertonne, Recyclinghof	Nicht verschmutzt
Eierkocher	Recyclinghof	Nicht in die Hausmülltonne

Annahmebedingungen und Entgelte finden Sie im Beiheft „Auf einen Blick“.

Abfall**Wohin?****Hinweise**

Eierschalen	BIOGUT-Tonne	
Einweggeschirr	Gelbe Tonne, Gelber Sack, Recyclinghof	Nicht verschmutzt, besser Mehrweg- geschirr benutzen
Einwegrasierer	Hausmülltonne	
Elektrogeräte	Recyclinghof	Nicht in die Hausmülltonne, noch funktionstüch- tige Geräte an soziale Einrichtungen geben
Elektroherde	Recyclinghof	
Elektromotoren	Recyclinghof	Nicht in die Hausmülltonne
Elektronikschrott	Recyclinghof	Nicht in die Hausmülltonne
Elektrowerkzeuge	Recyclinghof	Nicht in die Hausmülltonne
Energiesparlampen	Recyclinghof, Schadstoff- sammelstelle	Nicht in die Hausmülltonne
Entkalker	Schadstoff- sammelstelle	

Annahmebedingungen und Entgelte finden Sie im Beiheft „Auf einen Blick“.

Abfall**Wohin?****Hinweise**

Entwickler	Schadstoff- sammelstelle	
Epoxidharze	Schadstoff- sammelstelle	Völlig ausgehärtet in die Hausmülltonne
Espresso- maschinen (elektrisch)	Recyclinghof	Nicht in die Hausmülltonne
Essensreste	BIOGUT-Tonne	Nur haushalts- übliche Mengen, dick in Zeitungs- papier einwickeln, auch Gekochtes
Estrich	Recyclinghof, Bauabfall-Entsorger	
Eternitplatten	Schadstoff- sammelstelle, Bauabfall-Entsorger	In Folie verpacken, Entstehung und Freisetzung von Asbeststaub vermeiden. Weitere Infos Tel. 90254-500, www.berlin.de/lagetsi

Annahmebedingungen und Entgelte finden Sie im Beiheft „Auf einen Blick“.

Fahrräder, Fahrradteile	Recyclinghof, Sperrmüll-Abholservice	Noch brauchbare Räder an soziale Einrichtungen geben
Fahrradreifen, -schläuche	Hausmülltonne	
Fallobst	BIOGUT-Tonne	In Zeitungspapier einwickeln
Farben (Wandfarben)	Schadstoff-sammelstelle	Völlig ausgehärtet in die Hausmülltonne
Farbrollen	Hausmülltonne	Völlig ausgehärtet
Farbverdünner	Schadstoff-sammelstelle	
Fässer (Metall)	Recyclinghof	Restentleert, ohne schädliche Inhaltsstoffe
Faxpapier	Papiertonne, Recyclinghof	
Federbetten	Recyclinghof	
Fenster (aus Holz)	Schadstoff-sammelstelle, Bauabfall-Entsorger	Ohne Glasscheiben, Scherben in die Hausmülltonne

Annahmebedingungen und Entgelte finden Sie im Beiheft „Auf einen Blick“.

Fenster (aus Kunststoff, aus Metall)	Recyclinghof, Bauabfall-Entsorger, Sperrmüll-Abholservice	Ohne Glasscheiben, Scherben in die Hausmülltonne
Fensterglas	Hausmülltonne	Scherben in die Hausmülltonne, große Scheiben zum Recyclinghof
Fernsehgeräte	Recyclinghof	Nicht in die Hausmülltonne
Feuerfestes Glas (z. B. Jenaer Glas)	Hausmülltonne	
Feuerlöscher	Schadstoff-sammelstelle	
Feuerzeuge	Hausmülltonne	Restentleert
Fieberthermometer (quecksilberhaltig)	Schadstoff-sammelstelle	Nicht in die Hausmülltonne, elektronische zum Recyclinghof
Filme	Hausmülltonne	
Filzstifte	Hausmülltonne	
Fixierer	Schadstoff-sammelstelle	

Annahmebedingungen und Entgelte finden Sie im Beiheft „Auf einen Blick“.

Abfall

Wohin?

Hinweise

Fleckentferner	Schadstoff-sammelstelle	
Fleischreste	BIOGUT-Tonne	Nur haushalts-übliche Mengen, dick in Zeitungspapier einwickeln, auch Gekochtes
Fliesen	Recyclinghof, Bauabfall-Entsorger	
Föhne	Recyclinghof	Nicht in die Hausmülltonne
Folien (Verpackung)	Gelbe Tonne, Gelber Sack, Recyclinghof	
Fotoapparate	Recyclinghof	Nicht in die Hausmülltonne
Fotochemikalien	Schadstoff-sammelstelle	
Fotos, Fotonegative	Hausmülltonne	
Frischhaltefolien	Gelbe Tonne, Gelber Sack, Recyclinghof	
Fritteusen	Recyclinghof	Nicht in die Hausmülltonne

Annahmebedingungen und Entgelte finden Sie im Beiheft „Auf einen Blick“.

Abfall

Wohin?

Hinweise

Frittierfett (fest)	BIOGUT-Tonne	Dick in Zeitungspapier einwickeln
Frittieröle	Hausmülltonne	In verschlossenen Behältern
Frostschutzmittel	Schadstoff-sammelstelle	
Fugenmassen	Hausmülltonne	Völlig ausgehärtet
Fungizide	Schadstoff-sammelstelle	
Funkgeräte	Recyclinghof	Nicht in die Hausmülltonne
Futons	Recyclinghof, Sperrmüll-Abholservice	
Gardinen, Gardinenstangen	Recyclinghof, Sperrmüll-Abholservice	
Gartenabfälle	BIOGUT-Tonne	Blühende Ambrosiapflanzen im Müllbeutel in die Hausmülltonne
Gartenmöbel	Recyclinghof	

Annahmebedingungen und Entgelte finden Sie im Beiheft „Auf einen Blick“.

Abfall**Wohin?****Hinweise****Gartenmöbel
aus Holz**Schadstoff-
sammelstelleI. d. R. mit Holzschutz-
mitteln behandelt,
unbehandelte
zum Recyclinghof**Gartenschläuche**

Recyclinghof

**Gartenzäune
aus Holz**Schadstoff-
sammelstelle,
Bauabfall-EntsorgerI. d. R. mit
Holzschutzmitteln
behandelt**Gartenzwerge**

Hausmülltonne

GasbetonRecyclinghof,
Bauabfall-Entsorger**Gasflaschen**Zurück
zum HändlerKeine Annahme
bei der BSR**Gasherde**

Recyclinghof

Gefriergeräte

Recyclinghof

Nur haushalts-
übliche Geräte**Gehwegplatten**Recyclinghof,
Bauabfall-Entsorger**Gemüse**

BIOGUT-Tonne

In Zeitungspapier
einwickeln,
auch Gekochtes**Geschenkpapier**Papiertonne,
RecyclinghofKeine Folie,
nicht verschmutzt

Annahmebedingungen und Entgelte finden Sie im Beiheft „Auf einen Blick“.

Abfall**Wohin?****Hinweise****Geschirr**

Hausmülltonne

Metallgeschirr
zum Recyclinghof,
Einwegkunststoff
in die Gelbe Tonne**Geschirrspül-
maschinen**

Recyclinghof

Nur haushalts-
übliche Geräte**Getränkever-
packungen**
(Einweg, ohne Pfand)Gelbe Tonne,
Gelber SackRestentleert,
besser Mehrweg**Getränke-
verpackungen**
(mit Pfand)Zurück
zum Händler

Restentleert

GetriebeölSchadstoff-
sammelstelleRücknahmepflicht
des Handels**Gießkannen**

Hausmülltonne

Aus Metall
zum Recyclinghof**Gipskartonplatten,
Gips**Recyclinghof,
Bauabfall-Entsorger**Glasflaschen**
(Einweg, ohne Pfand)Glastonne,
RecyclinghofRestentleert,
besser Mehrweg
kaufen

Annahmebedingungen und Entgelte finden Sie im Beiheft „Auf einen Blick“.

Abfall**Wohin?****Hinweise**

Glasscheiben Hausmülltonne
Scherben in die Hausmülltonne, große Scheiben zum Recyclinghof

Glaswolle Bauabfall-Entsorger
Keine Annahme bei der BSR

Glühlampen Hausmülltonne

Grasschnitt BIOGUT-Tonne
Auch Laubsack möglich, Annahme ordnungsgemäß befüllter BSR-Laubsäcke auf dem Recyclinghof

Grillanzünder Schadstoff-sammelstelle

Gummi Hausmülltonne

Gummistiefel Recyclinghof

h

Haarfärbemittel Schadstoff-sammelstelle

Haarspray Schadstoff-sammelstelle

Annahmebedingungen und Entgelte finden Sie im Beiheft „Auf einen Blick“.

Abfall**Wohin?****Hinweise**

Halogenlampen Hausmülltonne

Handmixer (elektrisch) Recyclinghof
Nicht in die Hausmülltonne

Handschuhe Recyclinghof

Handtaschen Hausmülltonne

Handys Recyclinghof
Nicht in die Hausmülltonne, freiwillige Rücknahme durch Handel

Haushalts-chemikalien Schadstoff-sammelstelle

Haushalts-gegenstände Hausmülltonne, Recyclinghof
Sperrige Teile sowie Gegenstände aus Metall zum Recyclinghof

Haushaltsreiniger Schadstoff-sammelstelle

Heckenschnitt Recyclinghof, BIOGUT-Tonne

Annahmebedingungen und Entgelte finden Sie im Beiheft „Auf einen Blick“.

Abfall	Wohin?	Hinweise
Hefte	Papiertonne, Recyclinghof	Nicht verschmutzt
Heftklammern	Hausmülltonne	
Heftpflaster	Hausmülltonne	
Heimtrainer	Recyclinghof, Sperrmüll-Abholservice	
Heizgeräte (elektrisch)	Recyclinghof	Nicht in die Hausmülltonne, keine Nacht- speicheröfen
Heizkörper (Zentralheizung)	Recyclinghof	
Heizöl	Schadstoff- sammelstelle	
Herbizide	Schadstoff- sammelstelle	
Hi-Fi-Geräte	Recyclinghof	Nicht in die Hausmülltonne
Hölzer (imprägniert)	Schadstoff- sammelstelle	
Hölzer (unbehandelt)	Recyclinghof, Sperrmüll-Abholservice	

Annahmebedingungen und Entgelte finden Sie im Beiheft „Auf einen Blick“.

Abfall	Wohin?	Hinweise
Holzfenster	Schadstoff- sammelstelle, Bauabfall-Entsorger	Ohne Glasscheiben, Scherben in die Hausmülltonne
Holzboxen	Recyclinghof	
Holzschutzmittel	Schadstoff- sammelstelle	
Holzspielzeug	Hausmülltonne	Sperrige Teile zum Recyclinghof
Holzverpackungen	Recyclinghof	
Hüte	Recyclinghof	
Hydrauliköl	Schadstoff- sammelstelle	Rücknahmepflicht des Handels
Hygieneartikel	Hausmülltonne	
Imprägniermittel	Schadstoff- sammelstelle	
Insekten- vernichtungsmittel	Schadstoff- sammelstelle	

Annahmebedingungen und Entgelte finden Sie im Beiheft „Auf einen Blick“.

j

Jägerzäune	Schadstoff-sammelstelle, Bauabfall-Entsorger	
Jalousien aus Holz	Schadstoff-sammelstelle	I. d. R. mit Holzschutzmitteln behandelt, unbehandelte zum Recyclinghof
Jalousien aus Kunststoff	Recyclinghof	
Joghurtbecher	Gelbe Tonne, Gelber Sack, Recyclinghof	Restentleert

k

Kabelreste	Recyclinghof	
Kabeltrommeln aus Holz	Schadstoff-sammelstelle	
Kachelöfen	Bauabfall-Entsorger	Keine Annahme bei der BSR
Kaffeefiltertüten (aus Papier)	BIOGUT-Tonne	In Zeitungspapier einwickeln
Kaffeemaschinen	Recyclinghof	Nicht in die Hausmülltonne

Annahmebedingungen und Entgelte finden Sie im Beiheft „Auf einen Blick“.

Kaltreiniger	Schadstoff-sammelstelle	
Kanister	Recyclinghof	Mit schädlichen Inhaltsstoffen zur Schadstoff-sammelstelle
Kartons	Papiertonne, Recyclinghof	Nicht verschmutzt, bitte falten oder zerkleinern
Kassetten (Audio, Video)	Hausmülltonne	
Kassettengeräte	Recyclinghof	Nicht in die Hausmülltonne
Kataloge	Papiertonne, Recyclinghof	Nicht verschmutzt
Katzenstreu	Hausmülltonne	Nicht in die Toilette, nicht in die BIOGUT-Tonne
Kaugummis	Hausmülltonne	
Kehricht (Haushalt)	Hausmülltonne	
Keramikgeschirr	Hausmülltonne	
Kerzen, -reste	Hausmülltonne	

Annahmebedingungen und Entgelte finden Sie im Beiheft „Auf einen Blick“.

Abfall	Wohin?	Hinweise
Kinderwagen	Recyclinghof, Sperrmüll-Abholservice	
Klarsichthüllen	Hausmülltonne	
Klebebänder	Hausmülltonne	
Klebstoffe	Schadstoff- sammelstelle	I. d. R. mit Gefahr- stoffzeichen
Kleiderbügel	Hausmülltonne	
Kleidung	Recyclinghof	Nicht in die BIOGUT-Tonne
Kleister	Schadstoff- sammelstelle	Eingetrocknet in die Hausmülltonne
Klimageräte	Recyclinghof	Nicht in die Hausmülltonne
Knetmassen („Plastilin“)	Hausmülltonne	
Knochen	BIOGUT-Tonne	Nur haushalts- übliche Mengen, in Zeitungspapier einwickeln
Knopfzellen	Recyclinghof, Schadstoff- sammelstelle	Nicht in die Hausmülltonne, Rücknahmepflicht des Handels

Annahmebedingungen und Entgelte finden Sie im Beiheft „Auf einen Blick“.

Abfall	Wohin?	Hinweise
Kochfelder	Recyclinghof	Auch Cerankoch- felder, nicht in die Hausmülltonne
Kochtöpfe	Recyclinghof	
Koffer	Recyclinghof, Sperrmüll-Abholservice	
Kondome	Hausmülltonne	Nicht in die Toilette
Konserven	Hausmülltonne	
Konservendosen	Gelbe Tonne, Gelber Sack, Recyclinghof	Restentleert
Konservengläser	Glastonne, Recyclinghof	Restentleert
Kopfhörer	Recyclinghof	Nicht in die Hausmülltonne
Kopiergeräte	Recyclinghof	Nur Tischgeräte, nicht in die Hausmülltonne
Korbwaren	Recyclinghof	
Korken, Korkreste	Recyclinghof	Nur unbehandelt, mit Anhaftungen von Farbe oder Leim in die Hausmülltonne

Annahmebedingungen und Entgelte finden Sie im Beiheft „Auf einen Blick“.

Abfall

Wohin?

Hinweise

Kosmetika	Schadstoff-sammelstelle	Eingetrocknet in die Hausmülltonne
Kosmetiktücher	Hausmülltonne	
Kristallgläser	Hausmülltonne	
Kronkorken	Gelbe Tonne, Gelber Sack, Recyclinghof	
Kuchen	BIOGUT-Tonne	
Küchenabfälle	BIOGUT-Tonne	In Zeitungspapier einwickeln
Küchenmaschinen (elektrisch)	Recyclinghof	Nicht in die Hausmülltonne
Küchenrolle, -krepp	BIOGUT-Tonne	Nicht in die Papiertonne
Kugelschreiber	Hausmülltonne	
Kühlakkus	Schadstoff-sammelstelle	
Kühlgeräte	Recyclinghof	Nur haushalts-übliche Geräte
Kunststoffflaschen (Einweg, ohne Pfand)	Gelbe Tonne, Gelber Sack, Recyclinghof	Restentleert, besser Mehrweg kaufen

Annahmebedingungen und Entgelte finden Sie im Beiheft „Auf einen Blick“.

Abfall

Wohin?

Hinweise

Kunststoff-gebrauchs-gegenstände	Hausmülltonne, Recyclinghof	Sperrige Teile zum Recyclinghof
Kunststoffrohre	Recyclinghof, Bauabfall-Entsorger	
Kunststoffschalen (von Verpackungen)	Gelbe Tonne, Gelber Sack, Recyclinghof	Restentleert
Kunststoff-spielzeug	Hausmülltonne	Sperrige Teile zum Recyclinghof
Kunststofftuben	Gelbe Tonne, Gelber Sack, Recyclinghof	Restentleert
Kunststoff-verschlüsse	Gelbe Tonne, Gelber Sack, Recyclinghof	
Kupfer, Kupferrohre	Recyclinghof	
Labor- und Spezialgläser	Hausmülltonne	Frei von schädlichen Anhaftungen
Lacke	Schadstoff-sammelstelle	I. d. R. mit Gefahrstoffzeichen

Annahmebedingungen und Entgelte finden Sie im Beiheft „Auf einen Blick“.

Abfall**Wohin?****Hinweise**

Laminat	Hausmülltonne, Recyclinghof	Sperrige Stücke zum Recyclinghof
Lampenschirme	Hausmülltonne, Recyclinghof	Sperrige Teile zum Recyclinghof
Lasuren	Schadstoff-sammelstelle	
Lattenroste	Recyclinghof, Sperrmüll-Abholservice	
Laub	BIOGUT-Tonne	Auch Laubsack nutzen, Annahme von ordnungsgemäß befüllten BSR-Laubsäcken auf dem Recyclinghof
Laufgitter	Recyclinghof, Sperrmüll-Abholservice	
Laugen	Schadstoff-sammelstelle	
Lautsprecher	Recyclinghof	Nicht in die Hausmülltonne
Lebensmittelreste	BIOGUT-Tonne	In Zeitungspapier einwickeln, ohne Verpackung
Leder	Recyclinghof	

Annahmebedingungen und Entgelte finden Sie im Beiheft „Auf einen Blick“.

Abfall**Wohin?****Hinweise**

Lederpflegemittel	Schadstoff-sammelstelle	
Leime	Schadstoff-sammelstelle	Völlig ausgehärtet in die Hausmülltonne
Leitern	Recyclinghof, Sperrmüll-Abholservice	
Leuchten	Recyclinghof	
Leuchtstofflampen	Recyclinghof, Schadstoff-sammelstelle	Nicht in die Hausmülltonne
Liegen	Recyclinghof, Sperrmüll-Abholservice	Gut erhaltene Möbel an soziale Einrichtungen geben
Linoleum	Recyclinghof, Sperrmüll-Abholservice	
Lockenstäbe, Frisierstäbe	Recyclinghof	Nicht in die Hausmülltonne
Lösemittel	Schadstoff-sammelstelle	I. d. R. mit Gefahrstoffzeichen
Luftballons	Hausmülltonne	
Luftbefeuchter (elektrisch)	Recyclinghof	Nicht in die Hausmülltonne

Annahmebedingungen und Entgelte finden Sie im Beiheft „Auf einen Blick“.

Abfall

Wohin?

Hinweise

Luftfilter	Hausmülltonne	Ohne schädliche Anhaftungen
-------------------	---------------	-----------------------------

Luftmatratzen	Recyclinghof	
----------------------	--------------	--

Lumpen	Recyclinghof	
---------------	--------------	--

m

Margarinebecher	Gelbe Tonne, Gelber Sack, Recyclinghof	Restentleert
------------------------	--	--------------

Maschendraht	Recyclinghof	
---------------------	--------------	--

Matratzen	Recyclinghof, Sperrmüll-Abholservice	
------------------	--------------------------------------	--

Medikamente	Schadstoff-sammelstelle	Nicht in die Toilette
--------------------	-------------------------	-----------------------

Menüschalen aus Aluminium	Gelbe Tonne, Gelber Sack, Recyclinghof	Restentleert
----------------------------------	--	--------------

Metalldeckel	Gelbe Tonne, Gelber Sack, Recyclinghof	
---------------------	--	--

Metalle	Recyclinghof	
----------------	--------------	--

Annahmebedingungen und Entgelte finden Sie im Beiheft „Auf einen Blick“.

Abfall

Wohin?

Hinweise

Metallöfen	Recyclinghof	Ohne Schamottesteine, keine Nachtspeicheröfen
-------------------	--------------	---

Metallrohre	Recyclinghof	Keine verkalkten Abwasserrohre
--------------------	--------------	--------------------------------

Metallspülen	Recyclinghof, Sperrmüll-Abholservice	
---------------------	--------------------------------------	--

Mikrowellengeräte	Recyclinghof	Nicht in die Hausmülltonne
--------------------------	--------------	----------------------------

Milchkartons	Gelbe Tonne, Gelber Sack, Recyclinghof	Restentleert
---------------------	--	--------------

Mineralfaserplatten, Mineralwolle	Bauabfall-Entsorger	Keine Annahme bei der BSR
--	---------------------	---------------------------

Möbel	Recyclinghof, Sperrmüll-Abholservice	Möglichst zerlegt anliefern, gut erhaltene Möbel an soziale Einrichtungen geben
--------------	--------------------------------------	---

Möbelpflegemittel	Schadstoff-sammelstelle	
--------------------------	-------------------------	--

Mobiltelefone	Recyclinghof	Nicht in die Hausmülltonne, freiwillige Rücknahme durch Handel
----------------------	--------------	--

Annahmebedingungen und Entgelte finden Sie im Beiheft „Auf einen Blick“.

Abfall	Wohin?	Hinweise
Montageschaumdosen	Schadstoff-sammelstelle	
Motoröl	Schadstoff-sammelstelle	Rücknahmepflicht des Handels
Motorräder, Motorroller, Mofas	Autoverwerter	Keine Annahme bei der BSR
Munition	Sprengplatz der Polizei	Keine Annahme bei der BSR
Musikinstrumente	Hausmülltonne, Recyclinghof	Sperrige Instrumente sowie Metall- und Elektroinstrumente zum Recyclinghof
n Nachtspeicheröfen	Spezialfirmen	Keine Annahme bei der BSR
Nagellacke, Nagellackentferner	Schadstoff-sammelstelle	
Nähmaschinen	Recyclinghof	Nicht in die Hausmülltonne
Nitroverdünnung	Schadstoff-sammelstelle	
Nudeln	BIOGUT-Tonne	

Annahmebedingungen und Entgelte finden Sie im Beiheft „Auf einen Blick“.

Abfall	Wohin?	Hinweise
Nusschalen	BIOGUT-Tonne	
Nylonstrümpfe	Hausmülltonne	
o Obst	BIOGUT-Tonne	In Zeitungspapier einwickeln, auch Südfrüchte
Obstkisten	Recyclinghof	
Öfen (aus Metall)	Recyclinghof	Ohne Schamottesteine, keine Nachtspeicheröfen
Ofenabbruch	Bauabfall-Entsorger	Keine Annahme bei der BSR
Ofenrohre	Recyclinghof	
Ölbehälter	Schadstoff-sammelstelle	Dosen, Kanister, Flaschen
Ölfilter	Schadstoff-sammelstelle	
Ölöfen (aus Metall)	Recyclinghof	Ohne Schamottesteine, Tank separat zur Schadstoffsammelstelle

Annahmebedingungen und Entgelte finden Sie im Beiheft „Auf einen Blick“.

Abfall	Wohin?	Hinweise
Ölradiatoren	Recyclinghof	Nicht in die Hausmülltonne, dürfen keine Flüssigkeit verlieren
Ölverunreinigtes Erdreich	Schadstoff-sammelstelle	
Overheadfolien	Hausmülltonne	

p

Paletten	Recyclinghof	
Palisaden, Pergolen	Schadstoff-sammelstelle, Bauabfall-Entsorger	I. d. R. mit Holzschutzmitteln behandelt
Papier	Papiertonne, Recyclinghof	Nicht verschmutzt
Papiertragetaschen	Papiertonne, Recyclinghof	Nicht verschmutzt
Papiertücher	Hausmülltonne	
Pappe	Papiertonne, Recyclinghof	Nicht verschmutzt, bitte falten oder zerkleinern
Parkett	Recyclinghof, Sperrmüll-Abholservice	

Annahmebedingungen und Entgelte finden Sie im Beiheft „Auf einen Blick“.

Abfall	Wohin?	Hinweise
Parkettschleifstäube	Hausmülltonne, Recyclinghof	Staubdicht verpacken
Pfannen	Recyclinghof	
Pflanzen	BIOGUT-Tonne	Ohne Blumentopf
Pflanzenschutzmittel	Schadstoff-sammelstelle	
Pinself	Hausmülltonne	Völlig ausgehärtet
Pinselfreiniger	Schadstoff-sammelstelle	
Plastikflaschen (Einweg, ohne Pfand)	Gelbe Tonne, Gelber Sack, Recyclinghof	Restentleert, besser Mehrweg kaufen
Plastikgeschirr (Einweg)	Gelbe Tonne, Gelber Sack, Recyclinghof	Nicht verschmutzt, besser Mehrweggeschirr benutzen
Plastiktüten	Gelbe Tonne, Gelber Sack, Recyclinghof	Nicht verschmutzt
Plattenspieler	Recyclinghof	Nicht in die Hausmülltonne
Plexiglas (Acrylglas)	Hausmülltonne	Sperrige Teile zum Recyclinghof

Annahmebedingungen und Entgelte finden Sie im Beiheft „Auf einen Blick“.

Polstermöbel	Recyclinghof, Sperrmüll- Abholservice	Gut erhaltene Möbel an soziale Einrich- tungen geben
Porzellan	Hausmülltonne	
Postkarten	Papiertonne, Recyclinghof	Nicht verschmutzt
Pressspanplatten	Recyclinghof	
Prospekte	Papiertonne, Recyclinghof	Nicht verschmutzt
Putzmittel	Schadstoff- sammelstelle	
PVC-Bodenbeläge	Recyclinghof	
PVC-Rohre	Recyclinghof, Bauabfall-Entsorger	

q

Quecksilber- thermometer	Schadstoff- sammelstelle	Nicht in die Hausmülltonne, elektronische zum Recyclinghof
-------------------------------------	-----------------------------	---

Annahmebedingungen und Entgelte finden Sie im Beiheft „Auf einen Blick“.

r

Radiogeräte	Recyclinghof	Nicht in die Hausmülltonne
Rasenmäher	Recyclinghof	Mit Verbrennungs- motor nur ohne Betriebsstoffe
Rasenschnitt	BIOGUT-Tonne	Auch Laubsack möglich, Annahme von ordnungsge- mäß befüllten BSR- Laubsäcken auf dem Recyclinghof
Rattengift	Schadstoff- sammelstelle	
Receiver	Recyclinghof	Nicht in die Hausmülltonne
Regenrinnen	Recyclinghof, Bauabfall-Entsorger	
Regenschirme	Hausmülltonne	
Regentonnen	Recyclinghof, Sperrmüll- Abholservice	Bis 500l, größere zerkleinern
Reifen (Pkw, Krad, Lkw)	Recyclinghof	Fahrradreifen in die Hausmülltonne

Annahmebedingungen und Entgelte finden Sie im Beiheft „Auf einen Blick“.

Reinigungsmittel	Schadstoff-sammelstelle	
Reisekoffer, -taschen	Recyclinghof, Sperrmüll-Abholservice	
Renovierungsabfälle	Hausmülltonne, Recyclinghof	Völlig ausgehärtet
Resopalplatten	Recyclinghof	
Rigipsplatten	Recyclinghof, Bauabfall-Entsorger	Bitte ohne Verpackung
Rohrreiniger	Schadstoff-sammelstelle	
Rollos	Recyclinghof, Sperrmüll-Abholservice	
Röntgenbilder	Hausmülltonne	Oder Datenträger-entsorgungsbox nutzen (Recyclinghof)
Rostschutzmittel	Schadstoff-sammelstelle	
Rucksäcke	Recyclinghof	

Annahmebedingungen und Entgelte finden Sie im Beiheft „Auf einen Blick“.

Sat.-Anlagen	Recyclinghof	Nicht in die Hausmülltonne
Säuren	Schadstoff-sammelstelle	
Schädlingsbekämpfungsmittel	Schadstoff-sammelstelle	
Schallplatten	Hausmülltonne	
Schamottesteine	Bauabfall-Entsorger	Keine Annahme bei der BSR
Schaumstoff- / Styroporverpackungen	Gelbe Tonne, Gelber Sack, Recyclinghof	Nicht verschmutzt
Scheckkarten	Hausmülltonne	Zurück zur Bank
Schlafsäcke	Recyclinghof	
Schlauchboote	Recyclinghof, Sperrmüll-Abholservice	
Schleifpapier, Schleifscheiben	Hausmülltonne	
Schlittschuhe	Recyclinghof	Bitte paarweise bündeln
Schmierfette	Schadstoff-sammelstelle	

Annahmebedingungen und Entgelte finden Sie im Beiheft „Auf einen Blick“.

Abfall **Wohin?** **Hinweise**

Schränke Recyclinghof, Sperrmüll-Abholservice Möglichst zerlegt anliefern, gut erhaltene Möbel an soziale Einrichtungen geben

Schreibmaschinen (elektrische) Recyclinghof Nicht in die Hausmülltonne

Schreibpapier Papiertonne, Recyclinghof Nicht verschmutzt

Schuhcremes Schadstoff-sammelstelle

Schuhe Recyclinghof Bitte paarweise bündeln

Schulhefte Papiertonne, Recyclinghof Nicht verschmutzt

Servietten Hausmülltonne

Sessel Recyclinghof, Sperrmüll-Abholservice Gut erhaltene Möbel an soziale Einrichtungen geben

Sicherungen Hausmülltonne

Silberputzmittel Schadstoff-sammelstelle

Abfall **Wohin?** **Hinweise**

Skateboards Recyclinghof

Skier Recyclinghof, Sperrmüll-Abholservice

Slipenlagen Hausmülltonne Nicht in die Toilette

Snowboards Recyclinghof, Sperrmüll-Abholservice

Solarien Recyclinghof Nur haushalts-übliche Geräte

Sonnenbrillen Hausmülltonne

Sonnencremes Schadstoff-sammelstelle

Sonnenschirme Recyclinghof, Sperrmüll-Abholservice

Speisefette (fest) BIOGUT-Tonne Dick in Zeitungspapier einwickeln

Speiseöle Hausmülltonne In verschlossenem Behälter

Spiegel Recyclinghof Kleine Spiegel in die Hausmülltonne

Spielzeug Hausmülltonne, Recyclinghof Sperrige Teile, Metall- und Elektrospielzeug zum Recyclinghof

Annahmebedingungen und Entgelte finden Sie im Beiheft „Auf einen Blick“.

Abfall

Wohin?

Hinweise

Spiritus

Schadstoff-
sammelstelleSpraydosen mit
GefahrstoffzeichenSchadstoff-
sammelstelleSpraydosen ohne
GefahrstoffzeichenGelbe Tonne, Gelber
Sack, Recyclinghof

Restentleert

Spritzen

Hausmülltonne

Nur nicht infektiöse,
in durchstich-
sichere Behälter
verpacken

Staubsauger

Recyclinghof

Nicht in die
Hausmülltonne

Staubsaugerbeutel

Hausmülltonne

Steine

Recyclinghof,
Bauabfall-Entsorger

Steingut

Hausmülltonne

Steinwolle

Bauabfall-Entsorger

Keine Annahme
bei der BSR

Stoffabfälle

Recyclinghof

Stofftiere

Hausmülltonne

Abfall

Wohin?

Hinweise

Strauchschnitt

Recyclinghof,
BIOGUT-Tonne

Streusalze

Schadstoff-
sammelstelleStrohhalme
(Trinkhalme)

Hausmülltonne

Strumpfhosen

Hausmülltonne

Stubben

Recyclinghof

Stühle

Recyclinghof,
Sperrmüll-
AbholserviceGut erhaltene
Möbel an soziale
Einrichtungen
gebenStyropor-
verpackungenGelbe Tonne,
Gelber Sack,
Recyclinghof

Nicht verschmutzt

Surfbretter

Recyclinghof

Annahmebedingungen und Entgelte finden Sie im Beiheft „Auf einen Blick“.

Annahmebedingungen und Entgelte finden Sie im Beiheft „Auf einen Blick“.

Tabletten	Schadstoff-sammelstelle	Nicht in die Toilette
Tampons	Hausmülltonne	Nicht in die Toilette
Tapeten	Hausmülltonne, Recyclinghof	
Tapetenkleister	Schadstoff-sammelstelle	Eingetrocknet in die Hausmülltonne
Taschenrechner	Recyclinghof	Nicht in die Hausmülltonne
Tauchsieder	Recyclinghof	Nicht in die Hausmülltonne
Teebeutel	BIOGUT-Tonne	In Zeitungspapier einwickeln
Teichfolie	Recyclinghof	
Telefonbücher	Papiertonne, Recyclinghof	Nicht verschmutzt
Telefone	Recyclinghof	Nicht in die Hausmülltonne
Teppiche	Recyclinghof, Sperrmüll-Abholservice	
Terpentin	Schadstoff-sammelstelle	

Annahmebedingungen und Entgelte finden Sie im Beiheft „Auf einen Blick“.

Tetrapaks	Gelbe Tonne, Gelber Sack, Recyclinghof	Restentleert
Textilabfälle	Recyclinghof	Nicht in die BIOGUT-Tonne
Thermometer	Schadstoff-sammelstelle	Nicht in die Hausmülltonne, elektronische zum Recyclinghof
Thermoskannen	Hausmülltonne	
Tierkadaver	Tierkörper-beseitigung	Keine Annahme bei der BSR, Tierarzt kontakten
Tierstreu	Hausmülltonne	Nicht in die Toilette
Tinte, Tintenkiller	Schadstoff-sammelstelle	
Tipp-Ex	Hausmülltonne	Völlig eingetrocknet
Tische	Recyclinghof, Sperrmüll-Abholservice	Gut erhaltene Möbel an soziale Einrichtungen geben
Tischwäsche	Recyclinghof	
Toaster	Recyclinghof	Nicht in die Hausmülltonne

Annahmebedingungen und Entgelte finden Sie im Beiheft „Auf einen Blick“.

Abfall	Wohin?	Hinweise
Toilettenbecken	Recyclinghof	
Toilettenbrillen	Recyclinghof	
Toilettenspülkästen	Recyclinghof	
Tonbänder	Hausmülltonne	
Tonbandgeräte	Recyclinghof	Nicht in die Hausmülltonne
Trinkbecher (Einwegkunststoff)	Gelbe Tonne, Gelber Sack, Recyclinghof	Restentleert, besser Mehrweggeschirr benutzen
Trinkpäckchen (Einweg, ohne Pfand)	Gelbe Tonne, Gelber Sack, Recyclinghof	Restentleert, besser Mehrweg kaufen
Trockenhauben	Recyclinghof	Nicht in die Hausmülltonne
Tuben	Gelbe Tonne, Gelber Sack, Recyclinghof	Restentleert
Türen (Holz)	Recyclinghof, Schadstoff- sammelstelle, Bauabfall-Entsorger	Ohne Glasscheiben, Scherben in die Hausmülltonne, Außentüren zur Schadstoffannahme

Annahmebedingungen und Entgelte finden Sie im Beiheft „Auf einen Blick“.

Abfall	Wohin?	Hinweise
Türen (Kunststoff)	Recyclinghof, Bauabfall-Entsorger, Sperrmüll- Abholservice	Ohne Glasscheiben, Scherben in die Hausmülltonne
Türen (Metall)	Recyclinghof, Bauabfall-Entsorger, Sperrmüll- Abholservice	Ohne Glasscheiben, Scherben in die Hausmülltonne, keine Annahme von Feuerschutztüren
Uhren	Hausmülltonne	Elektronische zum Recyclinghof, nicht in die Hausmülltonne
Unkrautver- nichtungsmittel	Schadstoff- sammelstelle	
Unterbodenschutz	Schadstoff- sammelstelle	
Vasen	Hausmülltonne	
Ventilatoren	Recyclinghof	Nicht in die Hausmülltonne

Annahmebedingungen und Entgelte finden Sie im Beiheft „Auf einen Blick“.

Abfall	Wohin?	Hinweise
Verbandsmaterial	Hausmülltonne	Nicht in die Toilette
Verpackungschips aus Styropor	Gelbe Tonne, Gelber Sack, Recyclinghof	Nicht verschmutzt
Verpackungsfolien	Gelbe Tonne, Gelber Sack, Recyclinghof	Nicht verschmutzt
Versandtaschen (gefüllt)	Hausmülltonne	
Verschmutzte Verpackungen	Hausmülltonne	
Verstärker	Recyclinghof	Nicht in die Hausmülltonne
Vertrauliche Dokumente	Recyclinghof	Datenentsorgungsbox nutzen
Videokameras	Recyclinghof	Nicht in die Hausmülltonne
Videokassetten	Hausmülltonne	
Videorekorder	Recyclinghof	Nicht in die Hausmülltonne
Vogelkäfige	Recyclinghof	
Vollhölzer	Recyclinghof	Unbehandelt

Annahmebedingungen und Entgelte finden Sie im Beiheft „Auf einen Blick“.

Abfall	Wohin?	Hinweise
Vorhänge	Recyclinghof	
Waagen	Recyclinghof	Elektronische Waagen nicht in die Hausmülltonne
Waffeleisen	Recyclinghof	Nicht in die Hausmülltonne
Walkmen	Recyclinghof	Nicht in die Hausmülltonne
Wandfarben	Schadstoff-sammelstelle	Völlig ausgehärtet in die Hausmülltonne
Wärmflaschen	Hausmülltonne	
Waschbecken	Recyclinghof	Traps bitte extra
Waschbenzin	Schadstoff-sammelstelle	
Wäsche	Recyclinghof	
Wäschemangeln	Recyclinghof	
Wäscheschleudern	Recyclinghof	
Wäscheständer	Recyclinghof, Sperrmüll-Abholservice	

W

Annahmebedingungen und Entgelte finden Sie im Beiheft „Auf einen Blick“.

Abfall	Wohin?	Hinweise
Wäschetrockner	Recyclinghof	
Waschmaschinen	Recyclinghof	
Waschmittel	Schadstoff-sammelstelle	
Wattestäbchen	Hausmülltonne	
WC-Reiniger	Schadstoff-sammelstelle	
Weichspüler	Schadstoff-sammelstelle	
Weihnachtsbäume	Weihnachtsbaum-sammlung	Jedes Jahr im Januar, bitte Medien verfolgen
Wellasbest	Schadstoff-sammelstelle, Bauabfall-Entsorger	In Folie verpacken, Entstehung und Freisetzung von Asbeststaub vermeiden. Weitere Infos Tel. 90254-500, www.berlin.de/lagetsi
Wellpappe	Papiertonne, Recyclinghof	Nicht verschmutzt, bitte falten oder zerkleinern

Annahmebedingungen und Entgelte finden Sie im Beiheft „Auf einen Blick“.

Abfall	Wohin?	Hinweise
Werkzeuge	Recyclinghof	Elektrowerkzeuge nicht in die Hausmülltonne
Windeln (Einweg)	Hausmülltonne	
Wolldecken	Recyclinghof	
Wurstreste	BIOGUT-Tonne	Nur haushalts-übliche Mengen, dick in Zeitungspapier einwickeln
Wurzeln	Recyclinghof, BIOGUT-Tonne	
Zahnbürsten (elektrisch)	Recyclinghof	Nicht in die Hausmülltonne
Zeitschriften	Papiertonne, Recyclinghof	Nicht verschmutzt
Zeitungen	Papiertonne, Recyclinghof	Nicht verschmutzt
Zelte	Recyclinghof, Sperrmüll-Abholservice	

Z

Annahmebedingungen und Entgelte finden Sie im Beiheft „Auf einen Blick“.

Zement
(ausgehärtet)

Recyclinghof,
Bauabfall-Entsorger

Ziegel

Recyclinghof,
Bauabfall-Entsorger

Zweige

BIOGUT-Tonne,
Recyclinghof

Annahmebedingungen und Entgelte finden Sie im Beiheft „Auf einen Blick“.

Gut sortiert und Geld gespart Tipps zur Abfalltrennung

Für alle Fragen zur Vermeidung, Verwertung und Entsorgung von Abfällen:
BSR-Servicenummer 030 7592-4900 oder
E-Mail: Abfallberatung@BSR.de

VERPACKUNGEN	GLAS	PAPIER / PAPPE	BIOGUT	RESTABFALL
aus Verbundstoffen, Metall und Kunststoff	Bitte nach Weiß- und Buntglas trennen	Kartons bitte flach zusammenfalten oder zerreißen	Feuchte Reste in Zeitungs- oder Haushaltspapier einwickeln	Keine Bauabfälle, Schad- oder Wertstoffe, keinen Elektroschrott oder Sperrmüll in oder neben die Tonne!
Kunststoffe	Flaschen (z.B. Saft, Wein, Essig)	Bücher, Hefte	Schalen und Reste von Obst und Gemüse (auch von Zitrusfrüchten)	Asche und Aschenbecherinhalte
Becher Joghurt-, Margarinebecher etc.	Gläser (z.B. Marmelade, Konserven)	Kartons (z.B. Waschmittelkartons)	Kaffeesatz samt Filter	Farben, eingetrocknet
Flaschen Körperpflegemittel, Spül- und Waschmittelflaschen, Saftflaschen		Kataloge	Tee und Teebeutel	Folien, verschmutzt
Folien Beutel, Einwickelfolie, Tragetaschen		Knüllpapier, sauber	Eierschalen	Fotos, Filme, Röntgenaufnahmen
Schaumstoffe Styroporschalen für Fleisch, Gemüse, Obst		Prospekte	Blumen	Gemüse- und Obstkisten
Metallverpackungen		Schreibpapier	Essensreste, z. B. auch Gekochtes (gut eingewickelt in Zeitungspapier)	Geschirr
Aluminiumfolie, -deckel und -schalen		Verpackungen aus Papier (z.B. Mehl- und Zuckertüten)	Verdorbene Lebensmittel (ohne Verpackung)	Holz, verarbeitet
Flaschenverschlüsse		Zeitschriften	Gartenabfälle (auch Rasenschnitt)	Hygieneartikel (Binden, Tampons)
Getränke- und Konservendosen		Zeitungen	Grün- und Strauchschnitt	Hygienepapiere
Verbundverpackungen			Laub	Katzen-, Kleintierstreu
Milch- und Saftkartons			Einwickelpapier (z. B. altes Zeitungspapier, um BIOGUT einzuwickeln)	Kehricht (Fegereste)
				Kleiderbügel
				Papier, verschmutzt oder beschichtet
				Spiegel- und Fensterglas
				Spielzeug
				Staubsaugerbeutel
				Tapetenreste
				Video- und Audiokassetten
				Windeln
DAS DARF NICHT HINEIN!	DAS DARF NICHT HINEIN!	DAS DARF NICHT HINEIN!	DAS DARF NICHT HINEIN!	DAS DARF NICHT HINEIN!
Gemüse- u. Obstkisten →	Bleikristall →	Getränkekartons →	Asche →	Elektroschrott (z.B. Handys) →
Glasflaschen und Gläser →	Glühlampen →	Papier, beschichtet →	Katzen-, Kleintierstreu →	Schadstoffe (z.B. Altöl) →
Papier- u. Pappverpackungen →	Keramik und Porzellan →	Papier, verschmutzt →	Staubsaugerbeutel →	Sperrmüll →
Video- und Audiokassetten →	Spiegel- u. Fensterglas →	Tapetenreste →	Windeln →	

→ = BSR-Recyclinghöfe

→ = BSR-Schadstoffannahme

Annahmebedingungen und Entgelte finden Sie im Beiheft „Auf einen Blick“.



Hinter dieser Seite finden Sie eine Tabelle, die einen Überblick darüber gibt, welche Abfälle in welche Tonne gehören.

Bitte klappen Sie die Seite um!



Berliner Stadtreinigungsbetriebe (BSR)

Ringbahnstraße 96

12103 Berlin

Tel. 030 7592-4900

Fax 030 7592-2262

www.BSR.de